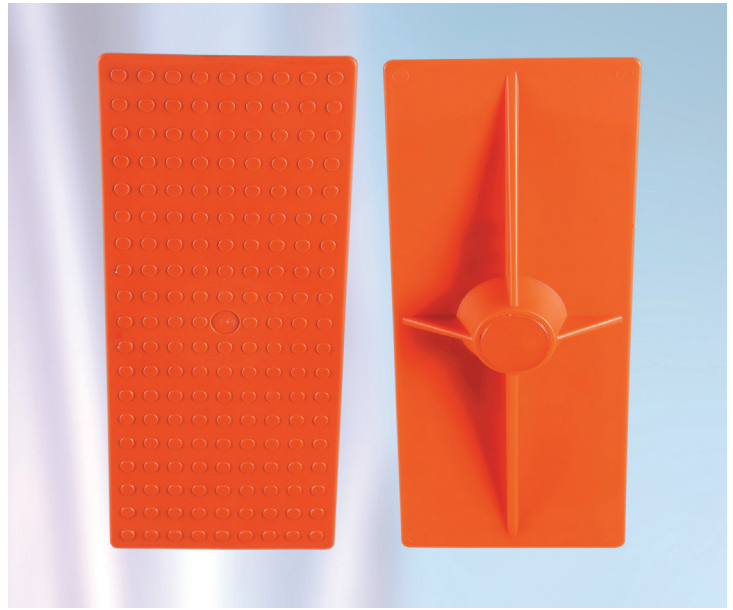


CONTRINDICAZIONI
L'utilizzo è controindicato per i pazienti affetti da disturbi dell'equilibrio o da patologie cardiovascolari con rischio di ipotimie e sincopi. Nei soggetti con accettata sensibilità al materiale si consiglia di non utilizzare il dispositivo a diretto contatto con la pelle.

- INDICAZIONI**
- coadiuvante nella riabilitazione della caviglia



AZIENDA CERTIFICATA
UNI CEI EN ISO 13485:2016

Rev. 4 - 04/20

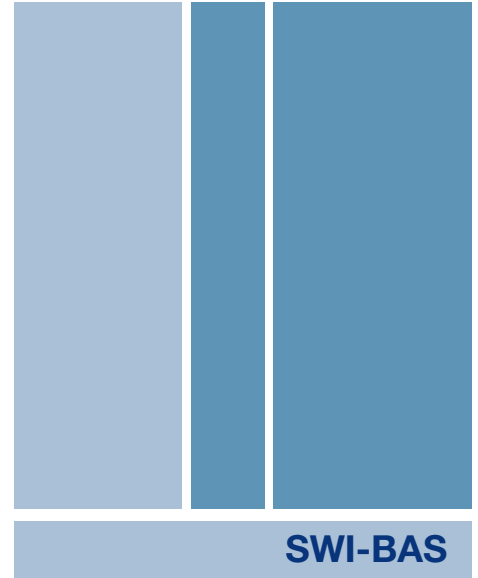


Orthopedic
& Rehabilitation
Equipment

FGP srl
Via Alessandro Volta 3
I-37062 Dossobuono VR
T +39 0458600867
F +39 0458600835
www.fgpsrl.it - fgp@fgpsrl.it
[facebook.com/fgpsrl](https://www.facebook.com/fgpsrl)



Orthopedic
& Rehabilitation
Equipment



Tavoletta propriocettiva monopodolica

Codice d'ordine
SWI-BAS

- STRUTTURA**
- in materiale plastico, zigrinato
 - dotato di tampone in poliuretano
 - tavoletta monopodolica
- MISURE**
- singola-unica

NOTA

Conservare in luogo asciutto a temperatura ambiente. Proteggere dal calore, dall'esposizione diretta alla luce del sole e dall'umidità. Non disperdere nell'ambiente.

CONSERVAZIONE



Conservare in ambiente secco



Conservare lontano da fonti di calore

MANUTENZIONE

Si consiglia di utilizzare una spugna inumidita d'acqua tiepida e sapone neutro. Asciugare con un panno.

Questo dispositivo medico non è stato concepito per essere utilizzato da chiunque senza le dovute precauzioni. È consigliabile pertanto l'utilizzo solamente dietro consultazione del tecnico ortopedico o del medico curante così da evitare ogni eventuale controindicazione. Per ogni problema nato dopo l'uso del dispositivo, rivolgersi al medico curante o al tecnico ortopedico. In caso di reclami o malfunzionamento rivolgersi alla ditta F.G.P.; indicandone i motivi al numero di telefono 045 8600867 oppure inviare un fax al numero 045 8600835 o una e-mail a fgp@fgpsrl.it. L'ortesi è realizzata per l'uso esclusivo di un singolo paziente.

ISTRUZIONI PER L'USO

Di seguito vengono proposti degli esercizi che è possibile eseguire con la "tavoletta propriocettiva FGP".

Questi esercizi sono stati pensati come coadiuvanti del programma riabilitativo post-traumatico o post-chirurgico; si intende che non vogliono essere un'indicazione univoca dell'utilizzo del prodotto essendo esso subordinato, comunque, ad indicazioni da parte di personale sanitario qualificato.

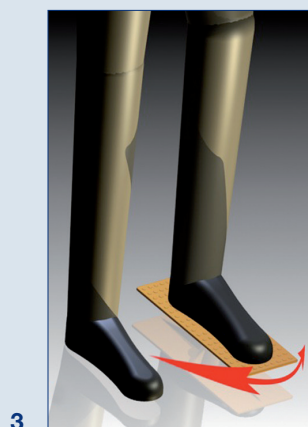
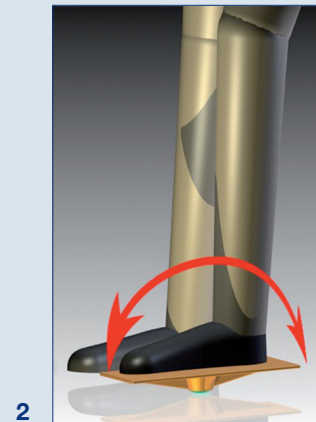
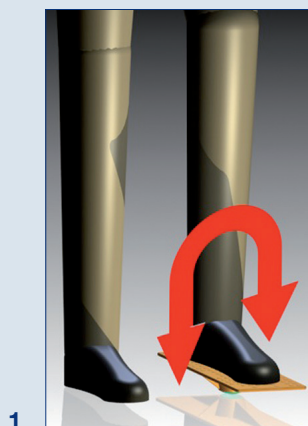
La finalità che hanno è quella del recupero della mobilità dell'articolazione interessata, a tale scopo è possibile anche combinare diversi di questi esercizi per creare dei programmi riabilitativi personalizzati. L'esecuzione di questi esercizi deve essere effettuata con l'ausilio di due supporti laterali (ad esempio due sedie).

FGP declina ogni responsabilità dello scorretto utilizzo dell'ortesi e del programma riabilitativo.

CAVIGLIA

1. Disporsi con i piedi paralleli ed apertura delle gambe circa pari a quella delle spalle, posizionato il piede sulla tavoletta eseguire movimenti di pronazione - supinazione della caviglia. (fig. 1)
2. Mantenendo la stessa posizione eseguire dei movimenti di flessione dorsale e plantare dell'articolazione. (fig. 2)
3. Sempre con i piedi paralleli, far compiere alla tavoletta una rotazione attorno al suo asse. (fig. 3)

Gli stessi esercizi possono essere ripetuti posizionando la gamba in appoggio sulla tavoletta anteriormente (circa 30 cm) o posteriormente rispetto alla controlaterale.



GINOCCHIO

1. Disporsi con i piedi paralleli ed apertura delle gambe circa pari a quella delle spalle. Posizionato il piede sulla tavoletta flettere leggermente il ginocchio interessato, quindi posizionarsi con il busto ben eretto sulla verticale alla tavoletta spostando gradualmente il peso. Il piede in appoggio a terra si solleverà rimanendo comunque a contatto. Mantenere questa posizione per 5-10 secondi cercando di tenere la tavoletta in posizione orizzontale, quindi scaricare la gamba.

Con il progredire dell'allenamento si tenderà a trasferire completamente il peso sulla gamba in appoggio sulla tavoletta.

